



**КОМИТЕТ ИМУЩЕСТВЕННЫХ ОТНОШЕНИЙ
АДМИНИСТРАЦИИ ПЕРМСКОГО МУНИЦИПАЛЬНОГО ОКРУГА**

РЕШЕНИЕ

о размещении объектов № 499

Пермский край
Пермский округ

01.03.2024

Комитет имущественных отношений администрации Пермского муниципального округа разрешает Публичному акционерному обществу «Россети Урал» (ИНН 6671163413, ОГРН 1056604000970, почтовый адрес: 620026, г. Екатеринбург, ул. Мамина Сибиряка, д. 140)

размещение объекта «Строительство ВЛ 0,4 кВ с установкой ПУ для электроснабжения села Култаево (4500085211)»

на землях муниципальная собственность.

на срок бессрочно.

Местоположение: Пермский край, Пермский муниципальный округ, с. Култаево.

Приложение: схема предполагаемых к использованию земель или части земельного участка.

Особые условия использования:

1. При установке опор электросетевого хозяйства учесть параметры ширины проезда улично-дорожной сети, во избежание сужения полосы отвода дороги. Установить опоры на расстоянии не более 2 метров от границ земельного участка.

2. Получение разрешения на производство земляных работ.

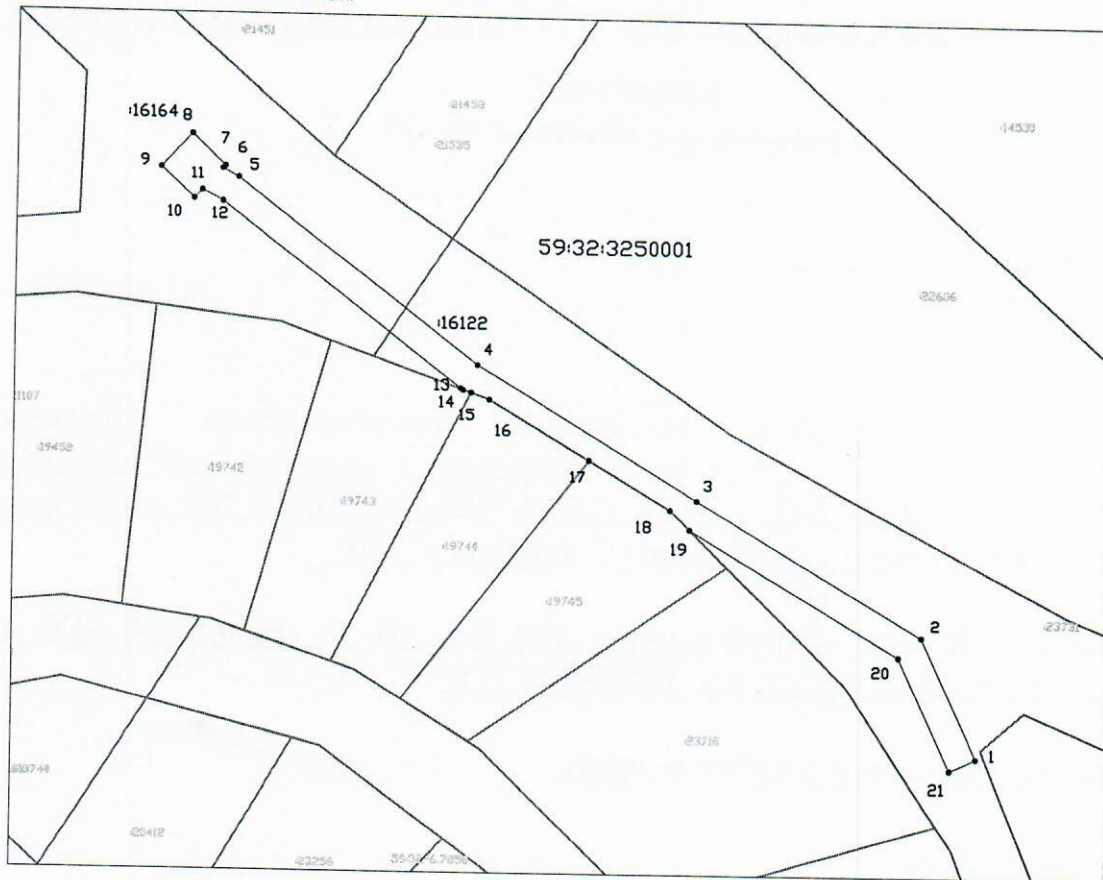
Заместитель председателя комитета


(подпись, печать)

М.В. Королева



Схема предполагаемых к использованию земель или части земельного участка
 Объект: «Строительство ВЛ 0,4 кВ с установкой ПУ для электроснабжения села Култаево (4500085211)»
 Местоположение: Пермский край, м.о. Пермский, с. Култаево
 Площадь земель или части земельного участка, кв.м.: 550
 Категория земель: земли населенных пунктов
 Вид разрешенного использования: —



Масштаб 1:1000

Каталог координат, м

Описание границ смежных землепользователей:

от 1 до 4 — 59:32:3250001:16122
 от 4 до 5 — 59:32:3250001:16122, 59:32:3250001:16164
 от 5 до 12 — 59:32:3250001:16122
 от 12 до 13 — 59:32:3250001:16122, 59:32:3250001:16164
 от 13 до 15 — 59:32:3250001:19743
 от 15 до 17 — 59:32:3250001:19744
 от 17 до 19 — 59:32:3250001:19745
 от 19 до 1 — 59:32:3250001:16122

Обозначение характерных точек границ	Координаты	
	X	Y
1	506260,96	2212280,28
2	506277,72	2212272,55
3	506296,46	2212241,28
4	506314,85	2212210,61
5	506340,63	2212177,36
6	506341,80	2212175,11
7	506342,16	2212175,43
8	506346,51	2212170,91
9	506341,90	2212166,60
10	506337,55	2212171,22
11	506338,75	2212172,31
12	506337,25	2212175,19
13	506311,54	2212208,35
14	506311,36	2212208,66
15	506310,96	2212209,76
16	506310,06	2212212,27
17	506301,82	2212226,19
18	506295,10	2212237,56
19	506292,37	2212240,32
20	506274,92	2212269,43
21	506259,29	2212276,65
1	506260,96	2212280,28

Условные обозначения:

- 1 Характерная точка границы, сведения о которой позволяют однозначно определить ее на местности
- Границы земельных участков, установленные (уточненные) при проведении кадастровых работ, отражающиеся в масштабе
- Граница земельного участка, сведения о которой содержатся в ЕГРН
- Обозначение кадастрового номера земельного участка
- Граница кадастрового квартала

59:32:3720008 Обозначение кадастрового квартала

Заявитель:
Пучнина К.Ю.

по доверенности N ПЭ/93-2024
от 26.01.2024

(подпись, расшифровка подписи)